



Milady Horákové 66/103

160 00 Praha 6 - Hradčany

tel.: 220 612 211, [atelier@omegaproject.cz](mailto:atelier@omegaproject.cz)

## Kongresové centrum Úprava šaten

místo stavby:

5. května 1640/65, Nusle

Praha 4

### ŠATNA A

datum: 09/2025

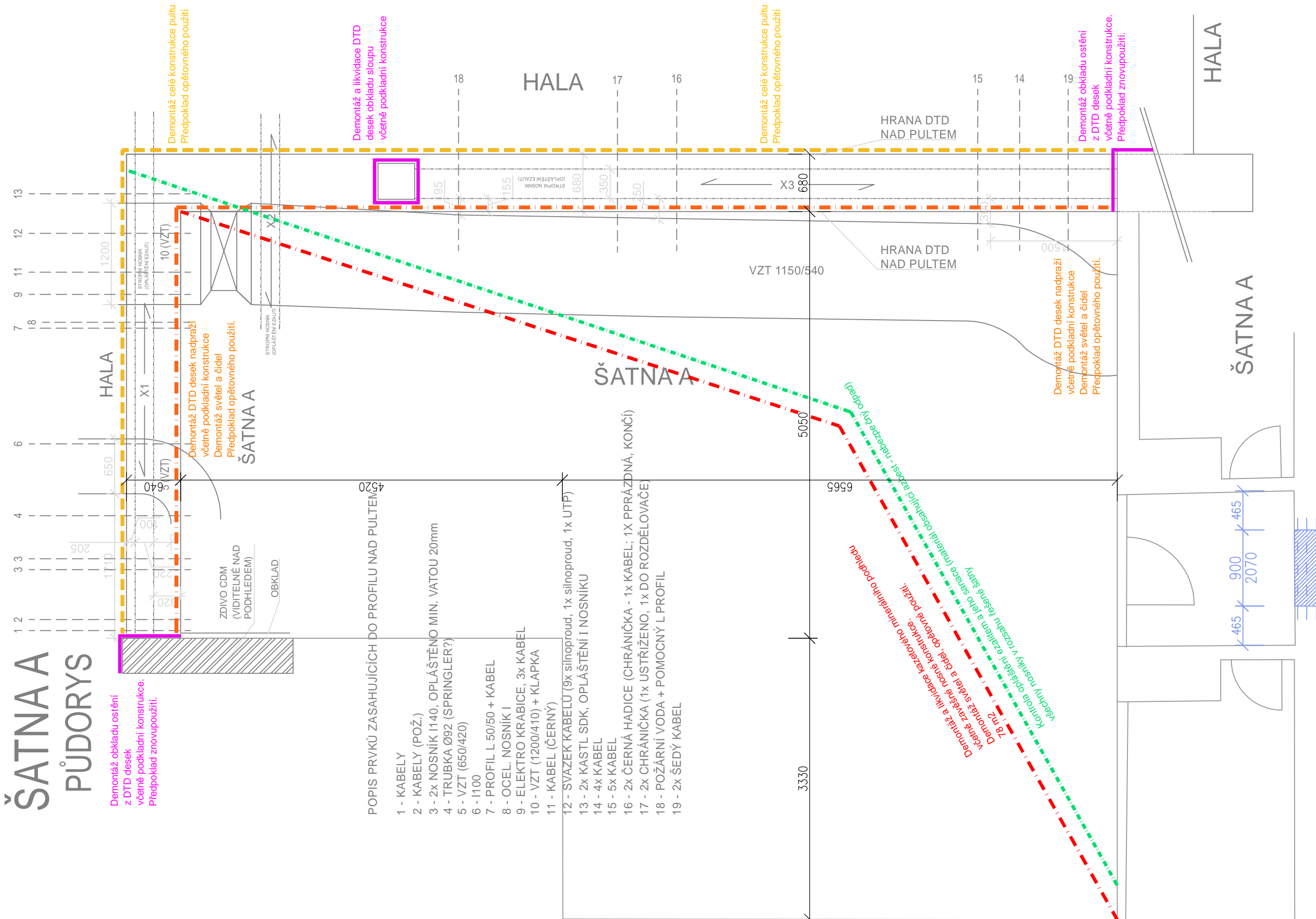
stupeň: Dokumentace pro výběr zhotovitele

vypracoval: Ing. Vítězslav Lacina

HIP: Ing. Jan Škopek

# ŠATNA A PŪDORYS

**Demontáž obkladu ostění  
z DTD desek  
včetně podkladní konstrukce.  
Předpoklad znovupoužití.**



Vybourat otvor 900x2050mm  
pro nové dveře 800x1970mm s obložkovou ocelovou rohovou zárubní  
Ocelový překlád 3xIPE100

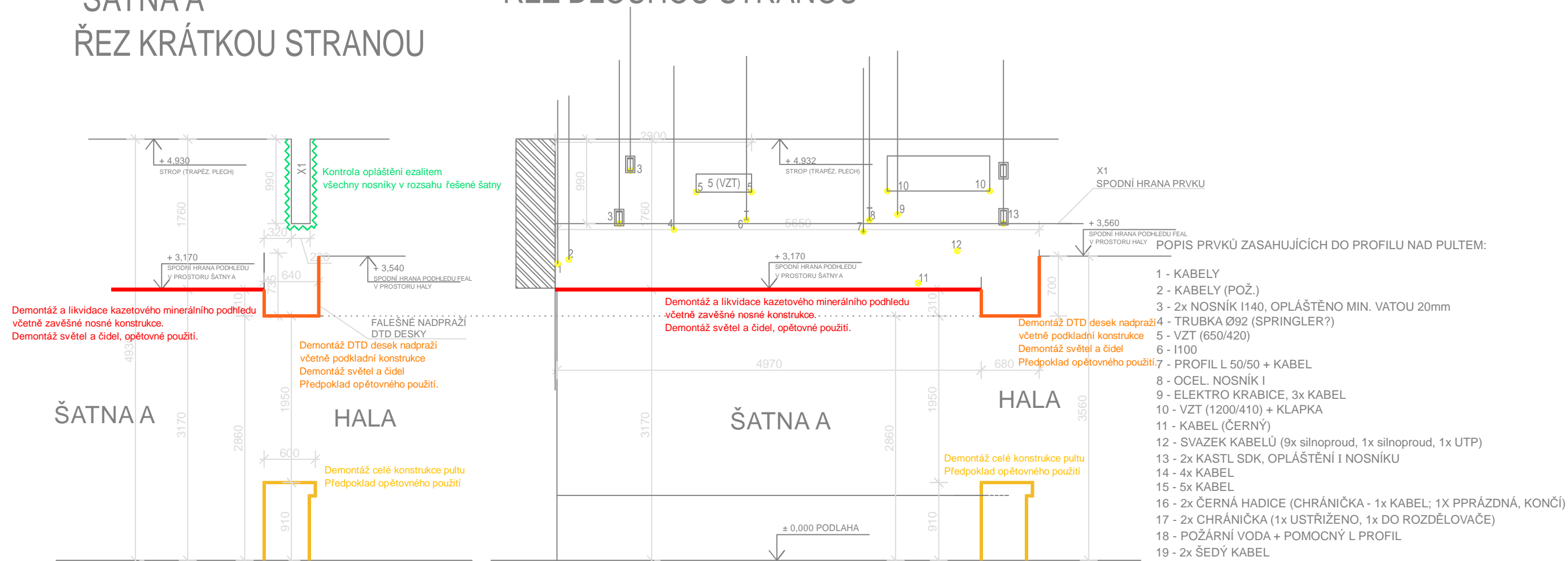
# SCHÉMA POZIC TRAS INSTALACÍ - ŠATNA A

NÁZEV AKCE	VYPRACOVAL	ČÍSLO VÝKRESU	VÝKRES	DATUM	MĚŘÍTKO
KONGRESOVÉ CENTRUM PRAHA 4 POŽÁRNĚ BEZPEČNOSTNÍ ŘEŠENÍ - ŠATNA A	OMEGA project s.r.o. Ing. Vítězslav Lacina	A01	STÁVAJÍCÍ STAV, BOURACÍ PRÁCE PŮDORYS	09/2025	1:40

## SCHÉMA POZIC TRAS INSTALACÍ - ŠATNA A

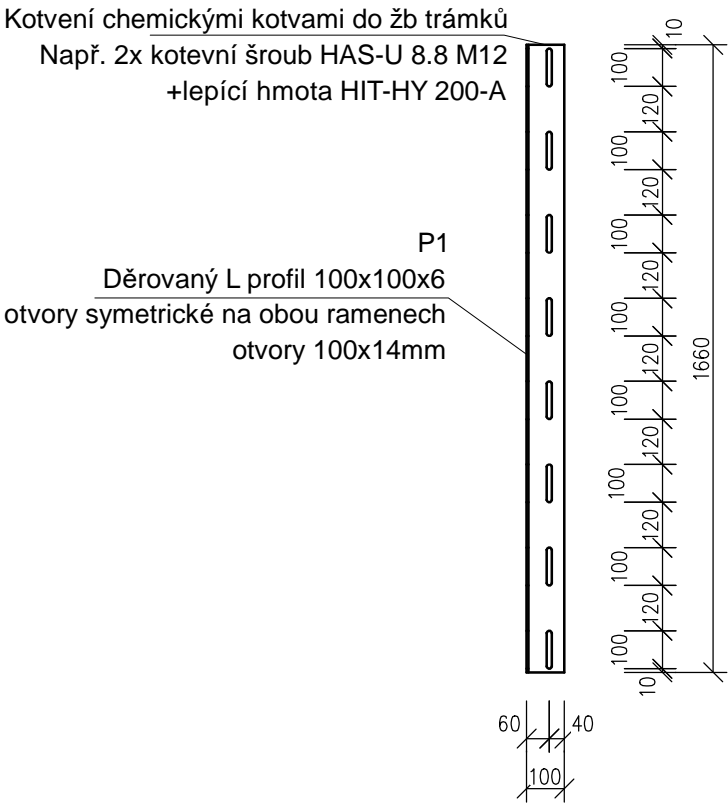
ŠATNA A  
ŘEZ KRÁTKOU STRANOU

ŠATNA A  
POHLED Z PROSTORU ŠATNY (KRÁTKÁ STRANA)  
ŘEZ DLOUHOU STRANOU

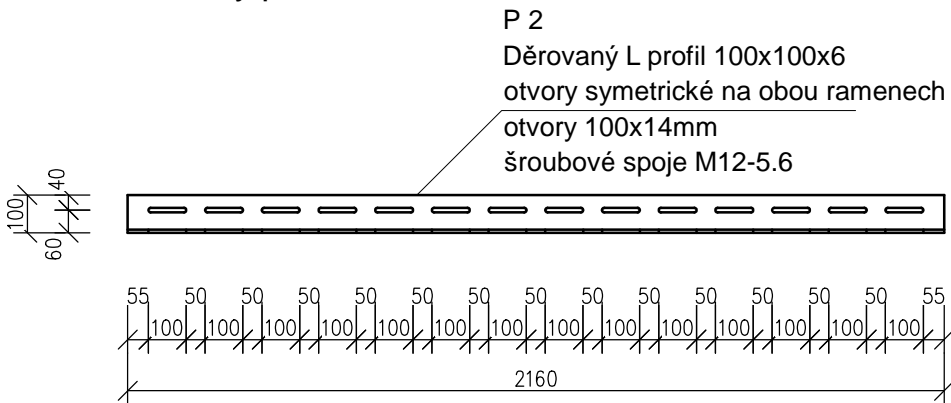


NÁZEV AKCE	VYPRACOVAL	ČÍSLO VÝKRESU	VÝKRES	DATUM	MĚŘÍTKO
KONGRESOVÉ CENTRUM PRAHA 4 POŽÁRNĚ BEZPEČNOSTNÍ ŘEŠENÍ - ŠATNA A	OMEGA project s.r.o. Ing. Vítězslav Lacina	A02	STÁVAJÍCÍ STAV, BOURACÍ PRÁCE ŘEZY	09/2025	1:50

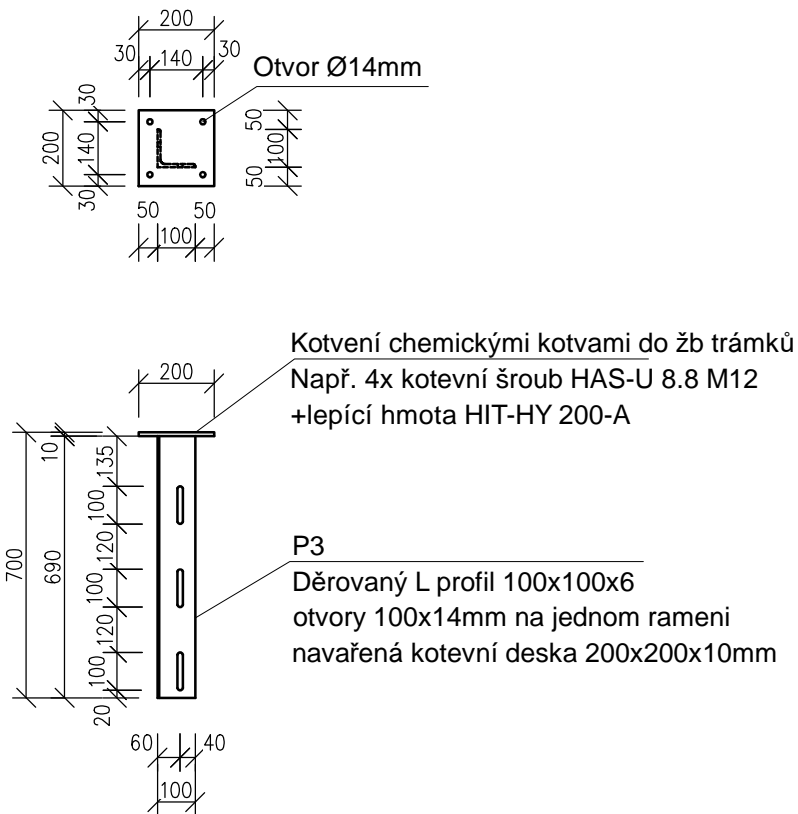
P1 - Závěs z boku kotvený do ŽB trámů chemickou kotvou



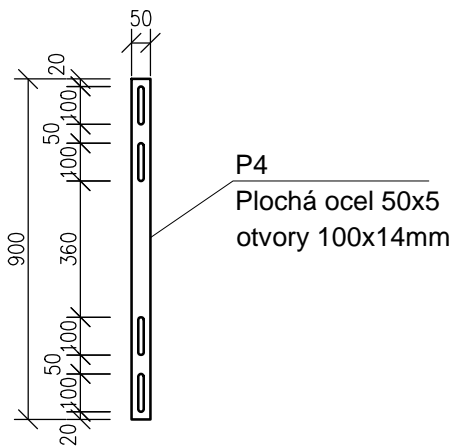
P2 - Vodorovný příčník



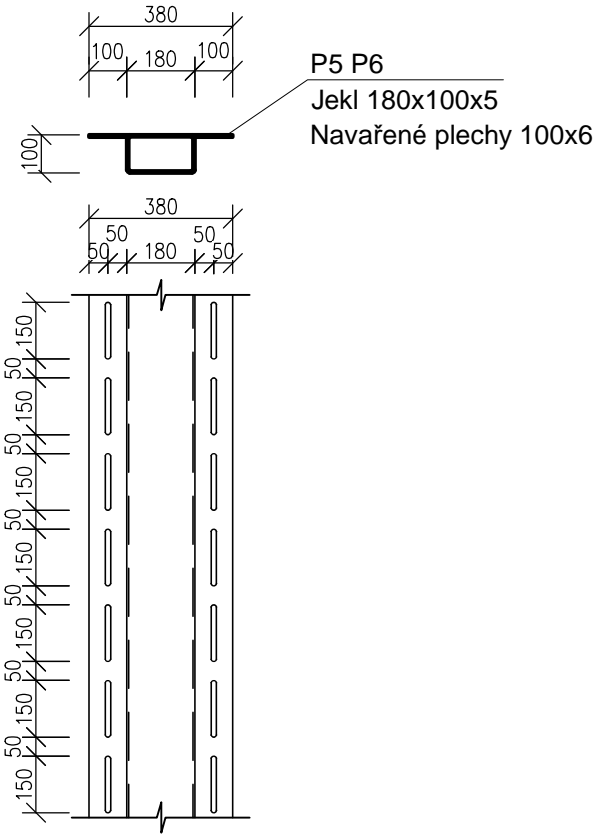
P3 - Závěs zespolu kotvený do ŽB trámů chemickou kotvou



P4 - Táhlo



P5 a P6 - Podélný svařený nosník, prvek pro zakotvení požární rolety

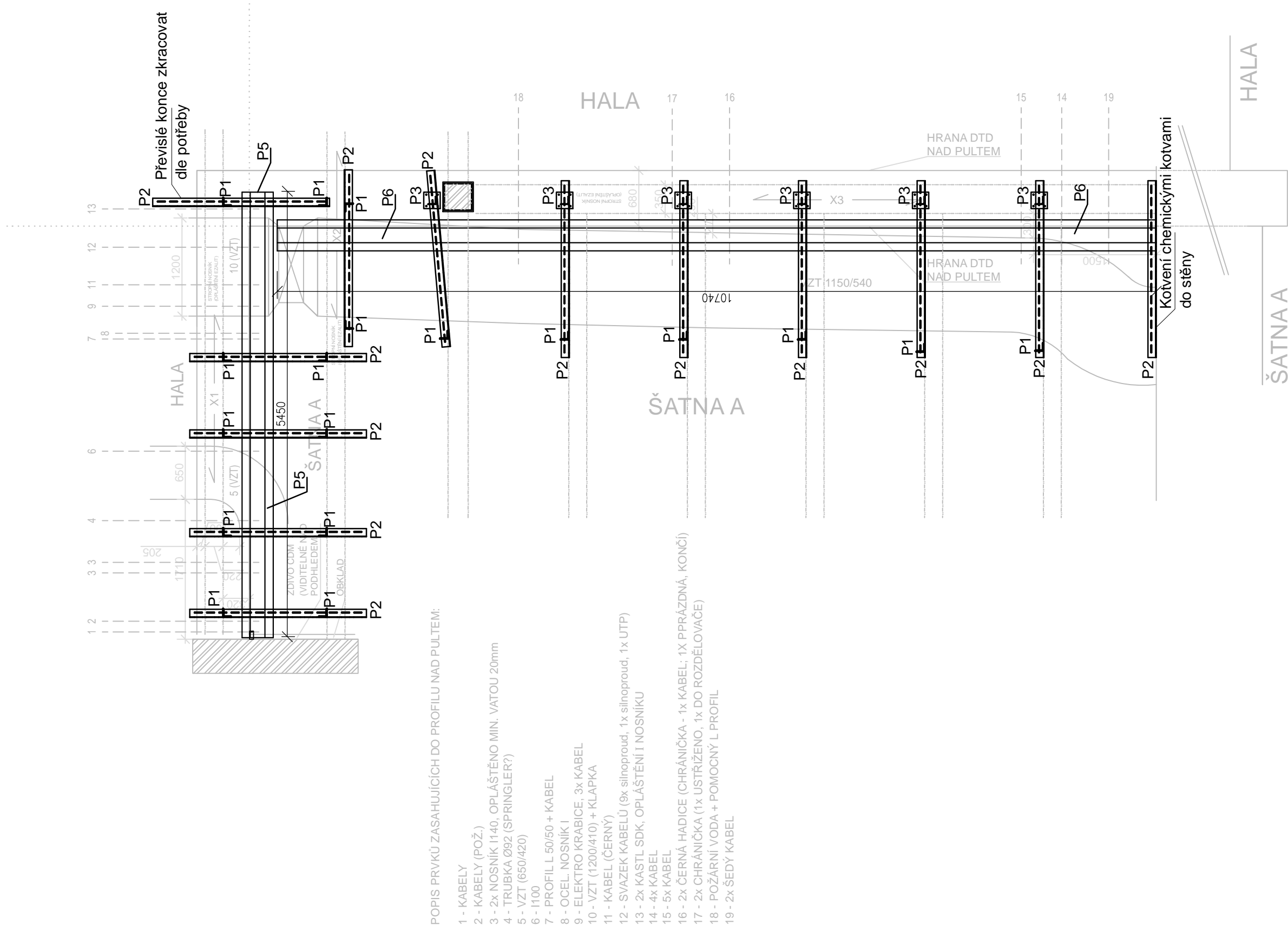


Povrchová úprava: pro dosažení požární odolnosti R30 DP1 budou všechny ocelové prvky vynášející roletu natřeny požárním nátěrem.

Číslo prvku	Popis	Kusů	Kg/kus	Hmotnost celkem Kg
P1	L100x100x6, délka 1,66m	18	15,60	280,8
P2	L100x100x6, délka 2,16m	13	20,30	263,9
P3	L100x100x6, délka 0,69m	6	6,49	57,8
	Navažená čelní deska 200x200x10mm		3,14	
P4	Plochá ocel 50x5, délka 0,9m	24	1,77	42,5
P5	Jekl 180x100x5, délka 5,45m	1	112,92	164,3
	Navažená plochá ocel 100x6		51,34	
P6	Jekl 180x100x5, délka 10,74m	1	222,53	323,7
	Navažená plochá ocel 100x6		101,17	
POZN: Děrování dle detailů profilů, lze upravit				1133 Kg
Kotvení 10%				113 Kg
Celkem				1246 Kg

NÁZEV AKCE	VYPRACOVAL	ČÍSLO VÝKRESU	VÝKRES	DATUM	MÉRÍTKO
KONGRESOVÉ CENTRUM PRAHA 4 POŽÁRNĚ BEZPEČNOSTNÍ ŘEŠENÍ - ŠATNA A	OMEGA project s.r.o. Ing. Vítězslav Lacina	A03	OCELOVÁ NOSNÁ KONSTRUKCE - DETAILS	09/2025	1:20

NÁZEV AKCE	VYPRACOVAL	ČÍSLO VÝKRESU	VÝKRES	DATUM	MÉRÍTKO
KONGRESOVÉ CENTRUM PRAHA 4 POŽÁRNĚ BEZPEČNOSTNÍ ŘEŠENÍ - ŠATNA A	OMEGA project s.r.o. Ing. Vítězslav Lacina	A04	NAVRHOVANÝ STAV - PŮDORYSNÉ SCHÉMA OCELOVÉ KOSNTRUKCE	09/2025	1:50



NÁZEV AKCE	VYPRACOVAL	ČÍSLO VÝKRESU	VÝKRES	DATUM	MĚŘÍTKO
KONGRESOVÉ CENTRUM PRAHA 4 POŽÁRNĚ BEZPEČNOSTNÍ ŘEŠENÍ - ŠATNA A	OMEGA project s.r.o. Ing. Vítězslav Lacina	A05	NAVRHOVANÝ STAV - PŮDORYS	09/2025	1:40



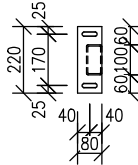




SLOUPEK S1

Kotevní deska P10  
otvory 50x14mm  
šroubové spoje M12-5.6

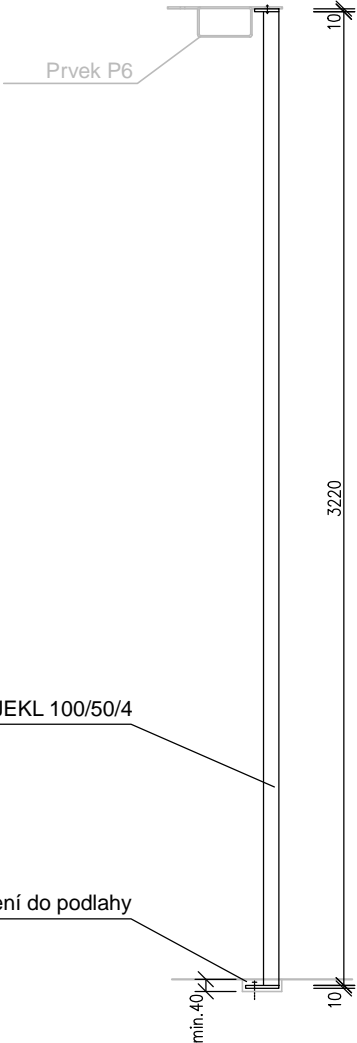
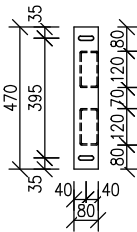
Horní pohled



SLOUPEK S2

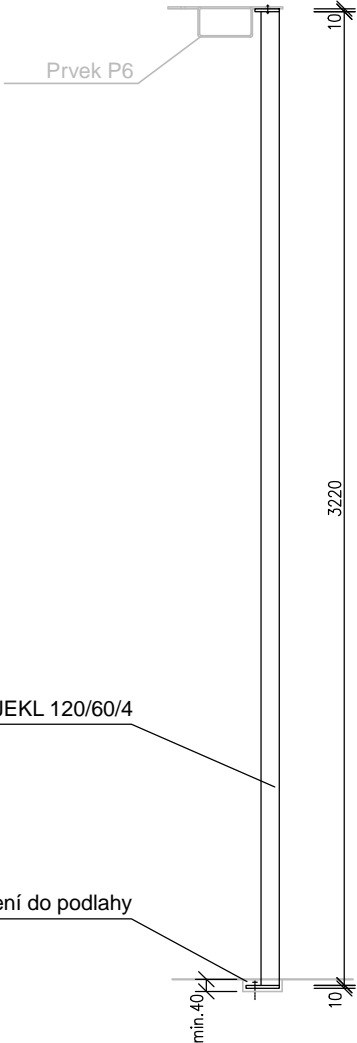
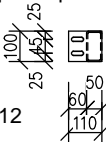
Kotevní deska P10  
otvory 50x14mm  
šroubové spoje M12-5.6

Horní pohled



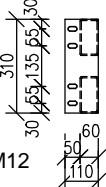
Spodní pohled

Kotevní deska P10  
otvory 40x14mm  
2x kotevní šroub HAS-U 8.8 M12  
+lepící hmota HIT-HY 200-A



Spodní pohled

Kotevní deska P10  
otvory 40x14mm  
2x kotevní šroub HAS-U 8.8 M12  
+lepící hmota HIT-HY 200-A



Číslo prvku	Popis	Kusů	Kg/kus	Hmotnost celkem Kg
Sloupek S1	Jekl 100x50x4, délka 3,22m	2	27,69	55,38
Sloupek S2	2x Jekl 120x60x4, délka 3,22m	1	69,55	69,55
			Kotvení 15%	20 Kg
Základní a krycí nátěr na ocelové konstrukce.			Celkem	145 Kg

NÁZEV AKCE	VYPRACOVAL	ČÍSLO VÝKRESU	VÝKRES	DATUM	MÉRÍTKO
KONGRESOVÉ CENTRUM PRAHA 4 POŽÁRNĚ BEZPEČNOSTNÍ ŘEŠENÍ - ŠATNA A	OMEGA project s.r.o. Ing. Vítězslav Lacina	A08	NAVRHOVANÝ STAV - ŘEZ DLOUHOU STRANOU	09/2025	1:25